



**GUARDERÍAS EN
EL CAMPO Y LA CIUDAD**



INSTALACIONES



Temperley

Una casa muy grande ubicada en **Dorrego 936**. 3 ambientes, todos climatizados (frío/calor) que son exclusivos para alojar perros.

Hay **3 portones** antes de llegar a la calle y el perímetro está cubierto por **paredes de 2 m. de alto**.

Gral. Madariaga

Ubicada sobre la **ruta 56, km 59**. En el medio del campo cercamos **4 hectáreas** (40.000 m²) alrededor de nuestra casa. El perímetro tiene un **alambrado olímpico de más de 2 m. de alto** y una base de concreto. Dividido en 12 sectores, **doble portón** para la entrada y salida de vehículos, el predio está diseñado **para que los perros estén controlados y seguros**, pero que puedan correr y jugar como si estuvieran libres.

Dispone de **2 galpones de 80 m²**, con camas para todos, más otras **3 viviendas**. En el lugar vivimos nosotros junto con nuestros encargados. **Hay gente 24/7, todo el año**. Contamos con un equipo de **7 personas** y capacidad para **90 perros**.

Disponemos de una laguna artificial de 10.000 m², y una de 50 m² con agua en constante circulación, para los más chicos.



¡WOW!



ANTES DE INGRESAR



Libreta sanitaria al día. Séxtuple y rabia.
Bordetella (opcional)



Estar desparasitado interna y externamente
(pulgas y garrapatas).



Cantidad de alimento justa que vaya a
consumir durante su estadía, en bolsa
descartable con nombre. Es importante
no cambiarle la dieta. Mundo Canino puede
proveer Royal Canin y/o comida casera.



Cantidad de medicación justa que vaya a
consumir durante su estadía, con todas las
especificaciones pertinentes por escrito.



Collar fijo con identificación.
Preferentemente sobre el collar porque las
chapitas suelen extraviarse.



Advertir cualquier tipo de alergia
y/o cuidados especiales.



En caso de ser hembra y no estar castrada
es excluyente tener conocimiento del último celo.



Mundo Canino provee comederos, bebederos,
camitas y juguetes para todos. En caso de querer
dejarle algún objeto personal es necesario que esté
rotulado. Puede ser destruido por otros perros.



Informar si desean que su perro mantenga el mismo
peso, adelgace o engorde. Al tener más actividad,
generalmente varían las raciones habituales.



Informar si desean un baño a su regreso
(especificar shampoo).



Los traslados deben ser coordinados con
anticipación e informar el rango horario en el que
podamos llevar o traer al perro. Los días domingos
no realizamos traslados.



En épocas invernales, algún abrigo nunca viene mal.
Aunque lo más probable es que los destrocen,
puede ser útil. Nosotros tenemos muchos, pero se
van rompiendo.



DURANTE SU ESTADÍA

Todos los perros en las dos guarderías están supervisados las 24hs del día, los 365 del año.

Siempre que quieras saber de tu perro ¡no dudes en comunicarte! Te mandamos fotos y videos todas las veces que quieras.

Contamos con un seguro veterinario permanente

que cubre cualquier inconveniente que no sea preexistente en el perro. Consulta, atención, tratamiento y medicación.

Horarios de atención

- Lunes a sábados de **8:30 a 12:30 - 16:00 a 19:30**
- Domingos de **17:00 a 20:00.**

AL REGRESO

Nuestra veterinaria se comunicará con ud.

Nos interesa mucho saber cómo volvió tu perro. Por eso nos encantaría que nos comentés qué tal fue su regreso. Es normal que estén cansados y duerman mucho.

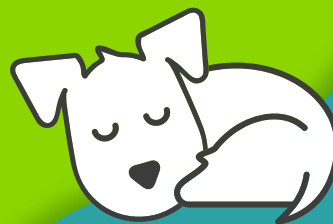
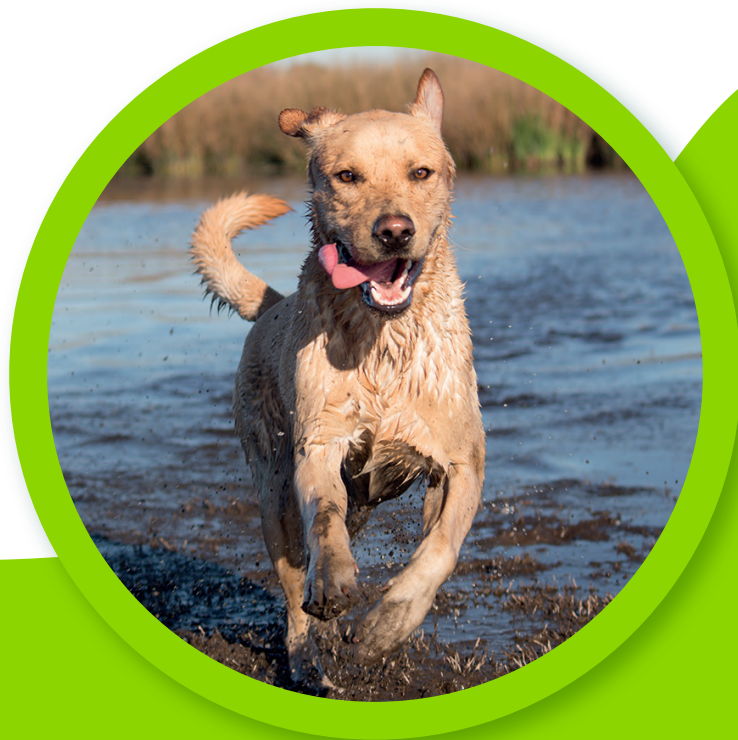
Cualquier cosa fuera de lo habitual, contamos con médicos veterinarios que pueden asistir a tu perro a domicilio sin cargo.



VETERINARIA

Contamos con 3 médicas veterinarias, con las cuales mantenemos contacto permanentemente por WhatsApp y vienen a las guarderías en caso de ser necesario. Disponemos de los medicamentos y conocimientos para realizar tanto primeros auxilios, como tratamiento y procedimientos comunes y/o cotidianos.

En caso de emergencia, tanto en Temperley como en Gral. Madariaga tenemos un hospital veterinario a menos de 2 minutos en auto, que atiende las 24hs.





Trabajamos con perros altamente sociables. Lo más importante es que estén cómodos y a gusto con la manada, coman, jueguen y descansen sin problemas.

Por eso los conocemos y evaluamos uno por uno antes de aceptarlos. También es fundamental que generen un vínculo afectivo con nosotros.

HORARIOS DE ATENCIÓN

Lunes a sábados de **09:00 a 19:00**

